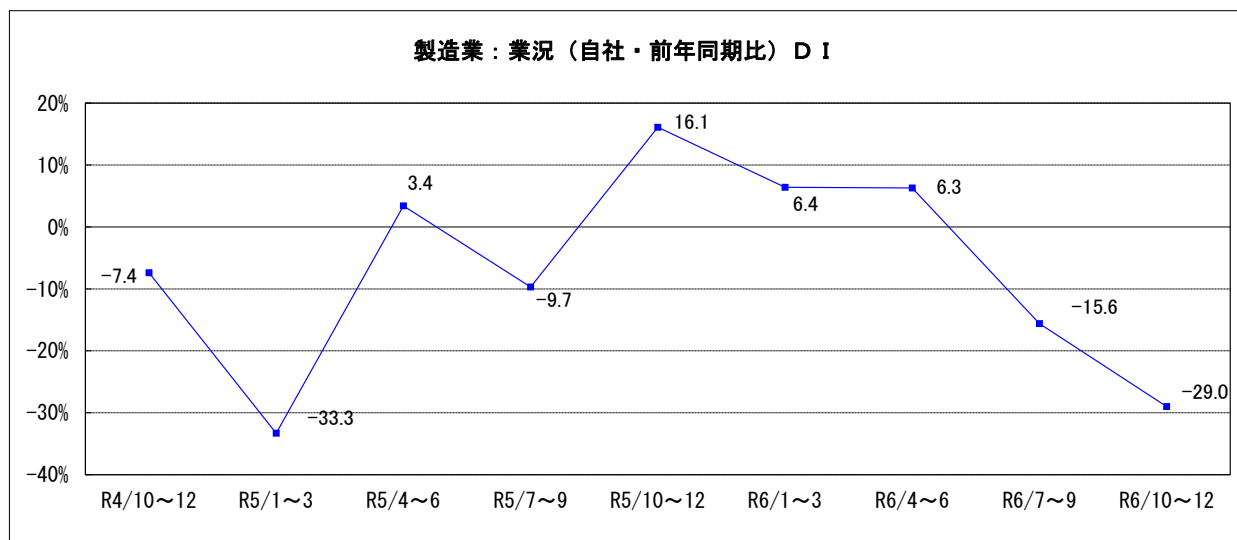


2. 製造業の動向

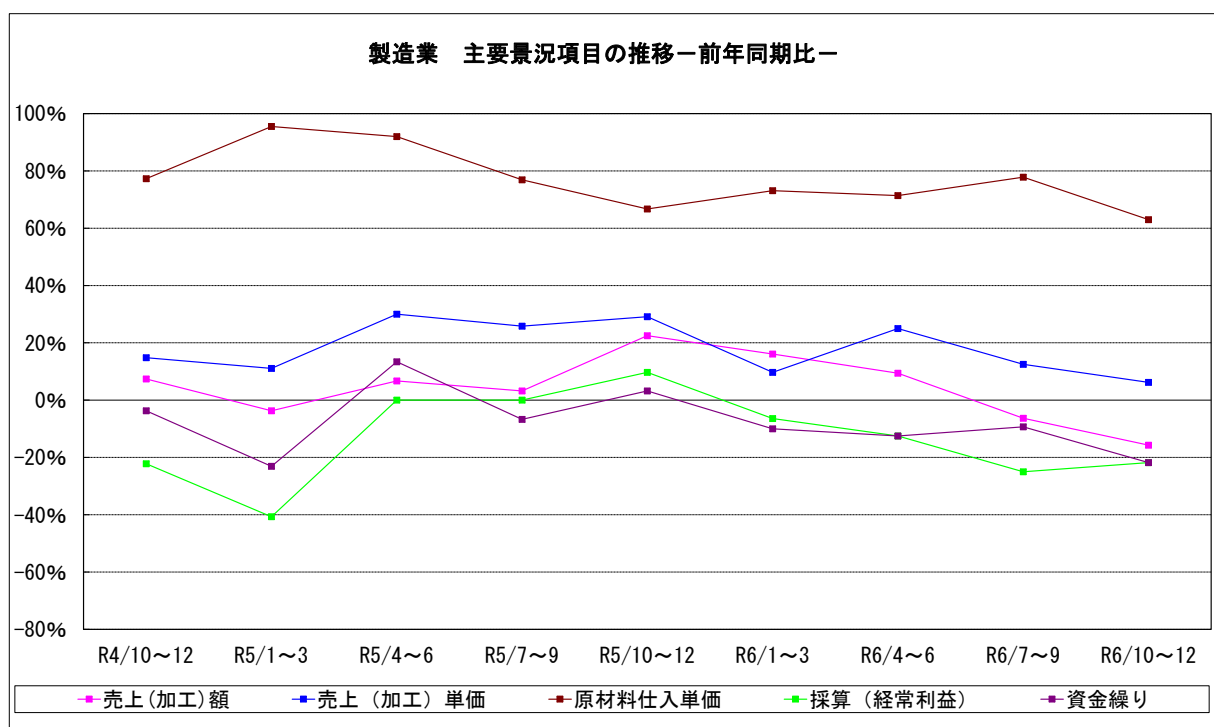
(1) 業況概要（前年同期比）

今期の業況DI値は-29.0。前期の-15.6から13.4ポイント低下した。
来期の見通しは-12.9の予想である。



製造業の主要景況項目DI値の推移（前年同期比・%）

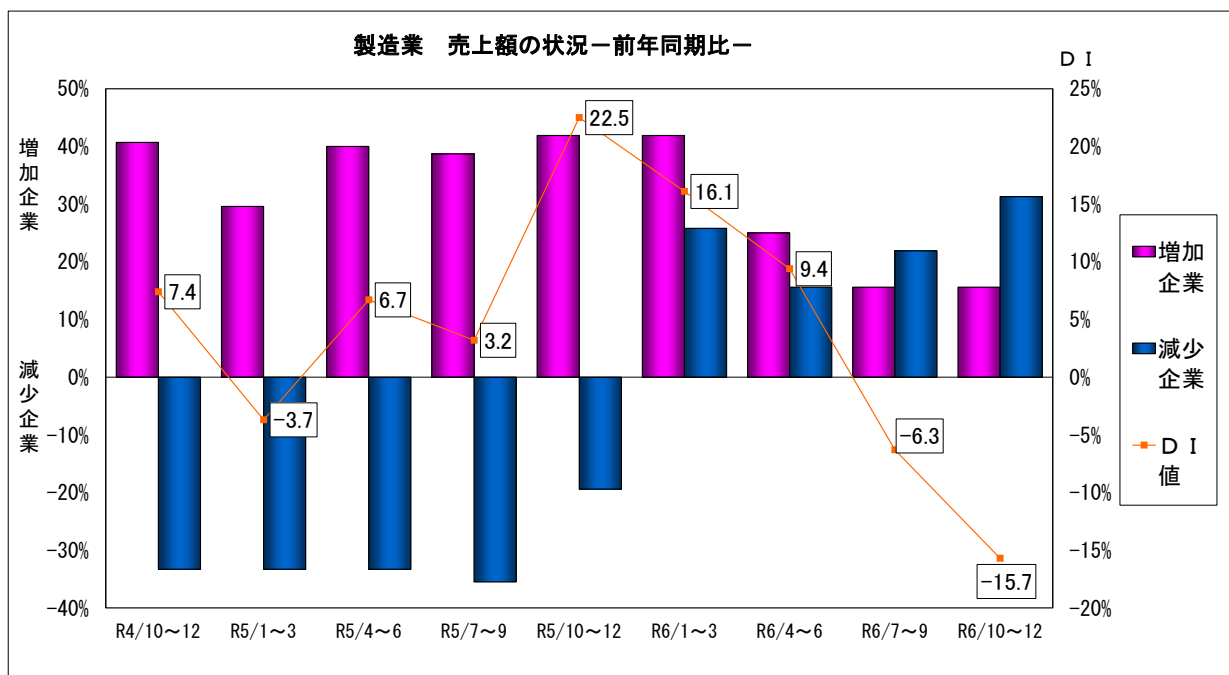
	前期(A) (R6年4月~6月)	前期(A) (R6年7月~9月)	今期(B) (R6年10月~12月)	今期と前期の差 (B)-(A)	来期見通し
売上（加工）額	9.4	-6.3	-15.7	-9.4	-6.3
売上（加工）単価	25.0	12.5	6.2	-6.3	3.1
原材料仕入単価	71.4	77.8	63.0	-14.8	44.4
採算（経常利益）	-12.5	-25.0	-21.8	3.2	-15.7
資金繰り	-12.5	-9.3	-21.8	-12.5	-12.5



(2) 主要項目の概況

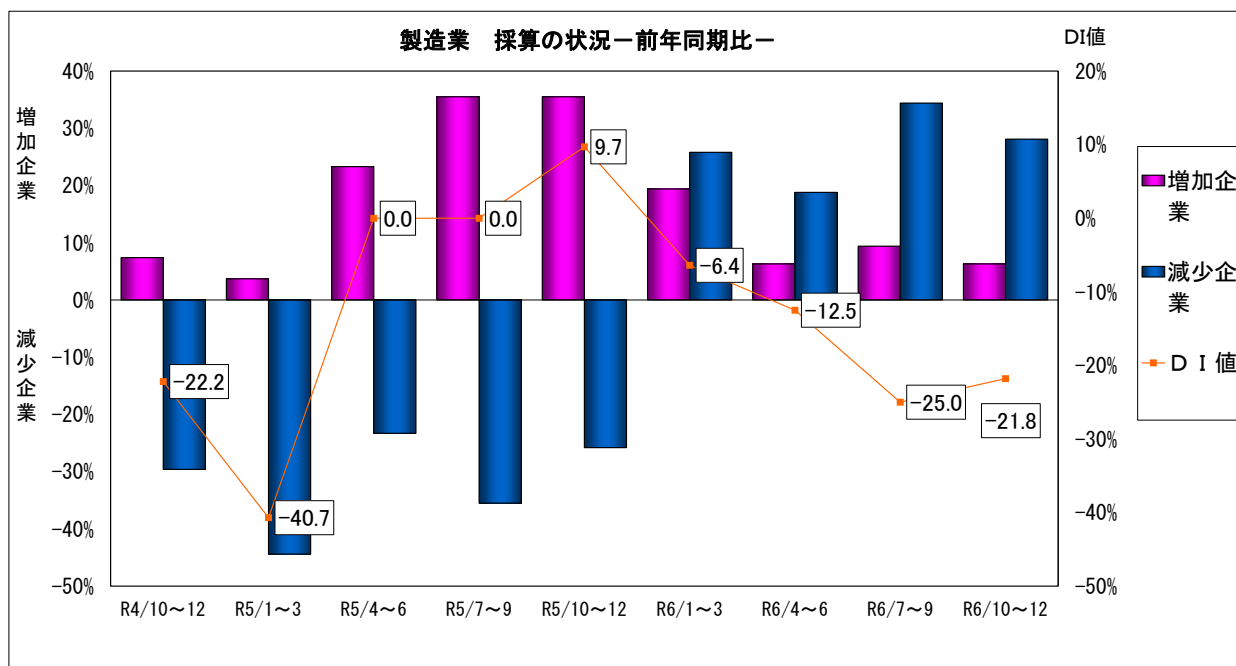
①売上（加工）額（前年同期比）

今期の売上（加工）額DI値は-15.7。前期-6.3から9.4ポイント低下した。
来季の見通しは-6.3の予想である。



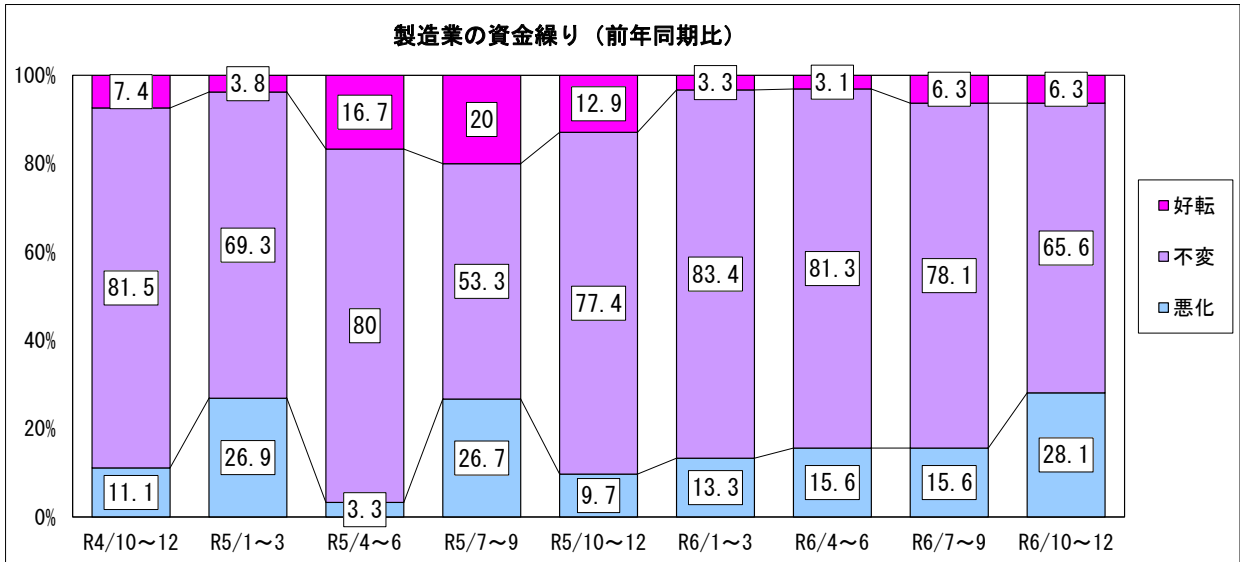
②採算（前年同期比）

今期の採算（経常利益）DI値は-21.8。前期-25.0から3.2ポイント上昇した。
来季の見通しは-15.7の予想である。



③資金繰り（前年同期比）

今期の資金繰りDI値は-21.8。前期の-9.3から12.5ポイント上昇した。
来季の見通しは-12.5の予想である。

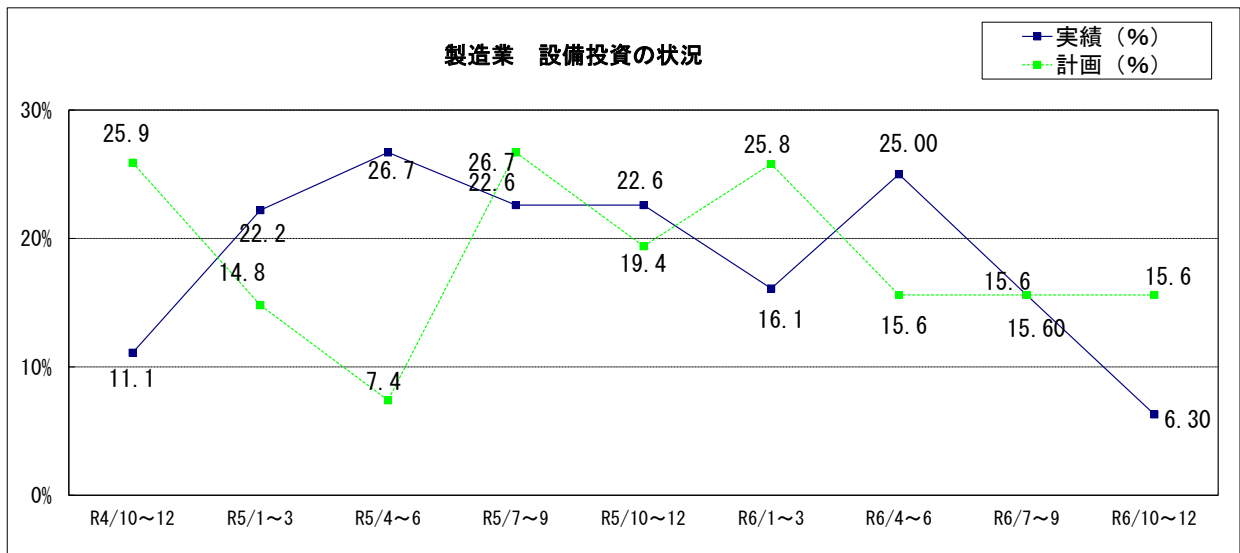


④設備投資

新規設備投資の状況

	あり	投 資 内 容							なし	
		土地	工場建物	生産設備	車両・運搬具	付帯施設	OA機器	福利厚生施設		その他
今 期 実 施	2	0	0	1	0	0	0	0	1	30
	6.3	0.0	0.0	50.0	0.0	0.0	0.0	0.0	50.0	93.8
来 期 計 画	5	1	1	5	0	0	1	0	0	27
	15.6	20.0	20.0	100.0	0.0	0.0	20.0	0.0	0.0	84.4

今期設備投資を実施した企業は2社(6.3%) 前期(令和6年7月~9月)の実施企業は5社(15.6%)
来期は5社(15.6%)が新規設備投資を予定している。



⑤経営上の問題点

今期、製造業が経営上の問題点として一位～三位にあげる項目は

- ・「原材料価格の上昇」 (前期57.7%→今期50.0%)
- ・「生産設備の不足・老朽化」 (前期46.2%→今期32.1%)
- ・「人件費の増加」 (前期23.1%→今期28.6%) となっている。

