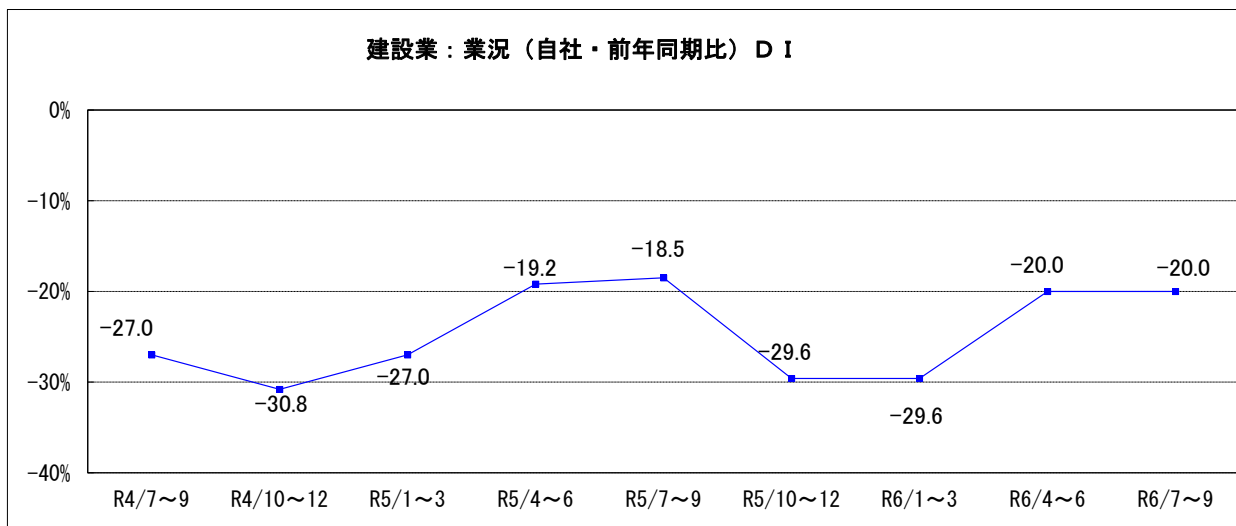


3. 建設業の動向

(1) 業況概要（前年同期比）

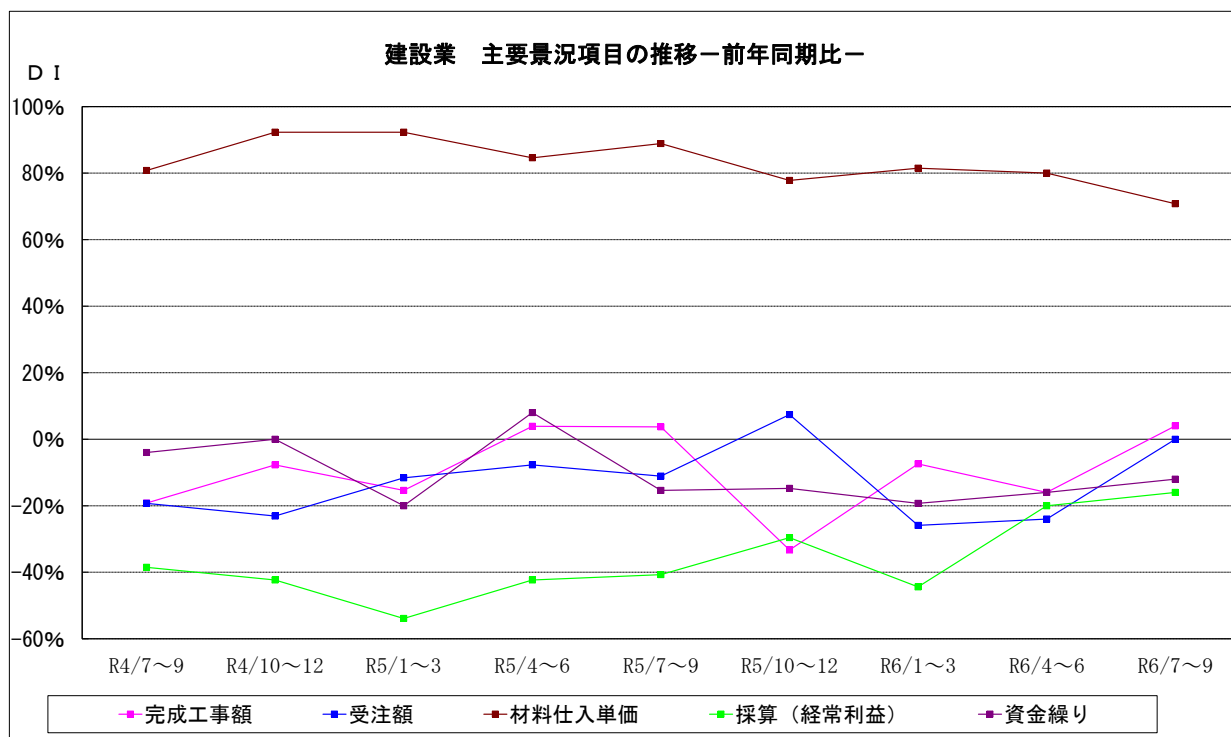
今期の業況DI値は-20.0。前期の-20.0から0ポイント上昇した。

来期の見通しは-4.0の予想である。



建設業の主要景況項目DI値の推移（前年同期比・%）

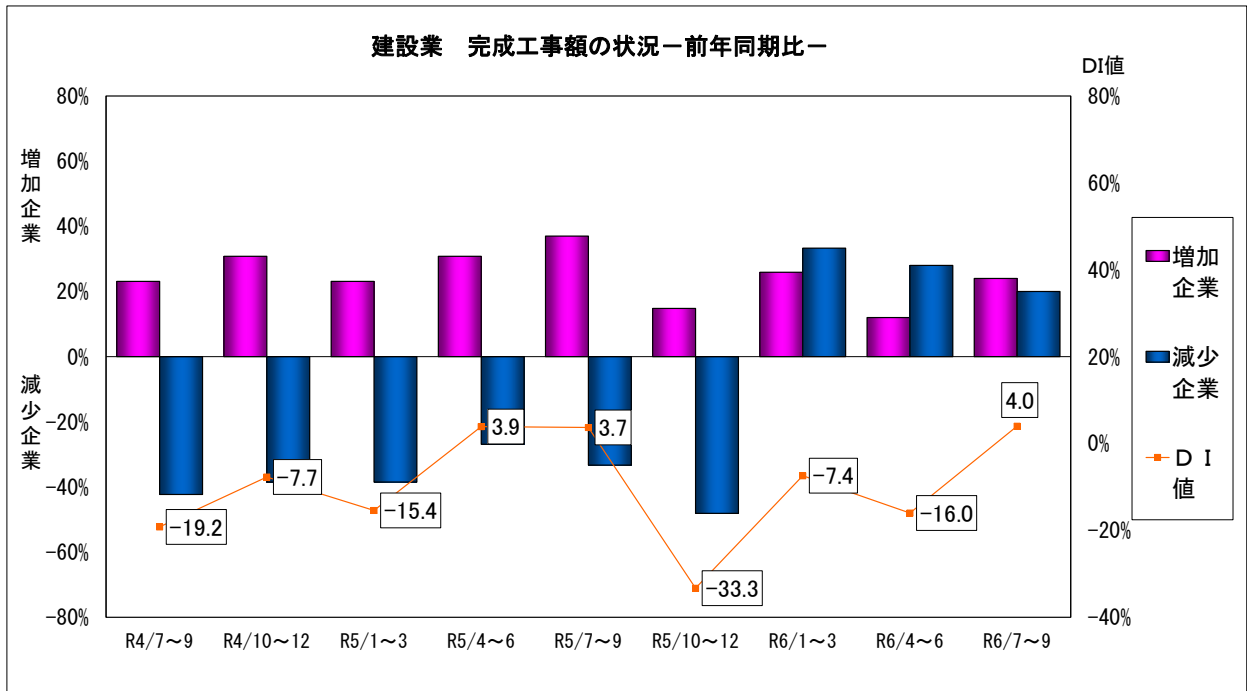
| | 前々期 (R6年1月~3月) | 前期(A) (R6年4月~6月) | 今期(B) (R6年7月~9月) | 今期と前期の差 (B)-(A) | 来期見通し |
|----------|-------------------|---------------------|---------------------|--------------------|-------|
| 完成工事額 | -7.4 | -16.0 | 4.0 | 20.0 | -8.0 |
| 受注額 | -25.9 | -24.0 | 0.0 | 24.0 | -12.0 |
| 材料仕入単価 | 81.5 | 80.0 | 70.8 | -9.2 | 45.8 |
| 採算（経常利益） | -44.4 | -20.0 | -16.0 | 4.0 | -4.0 |
| 資金繰り | -19.3 | -16.0 | -12.0 | 4.0 | 4.0 |



(2) 主要項目の概況

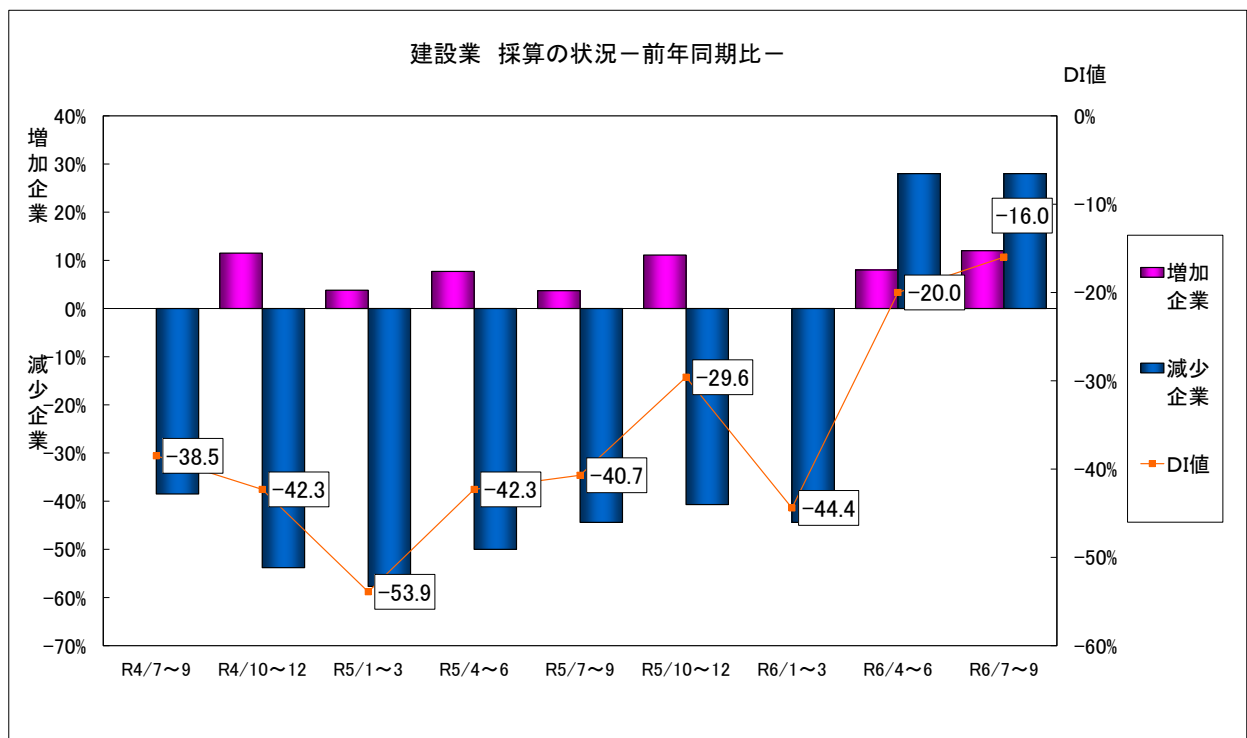
①完成工事額（前年同期比）

今期の完成工事（請負工事）額DI値は4.0。前期-16.0から20.0ポイント上昇した。
来季の見通しは-8.0の予想である。



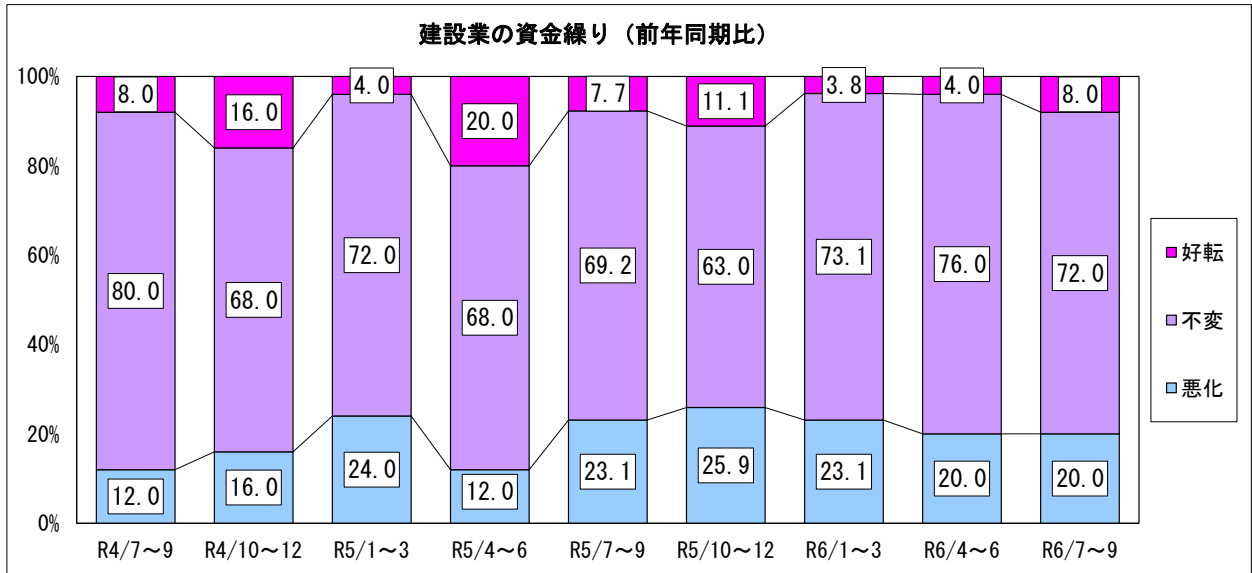
②採算（前年同期比）

今期の採算（経常利益）DI値は-16.0。前期の-20.0から4.0ポイント上昇した。
来季の見通しは-4.0の予想である。



③資金繰り（前年同期比）

今期の資金繰りDI値は-12.0。前期の-16.0から4.0ポイント低下した。
来季の見通しは4.0の予想である。

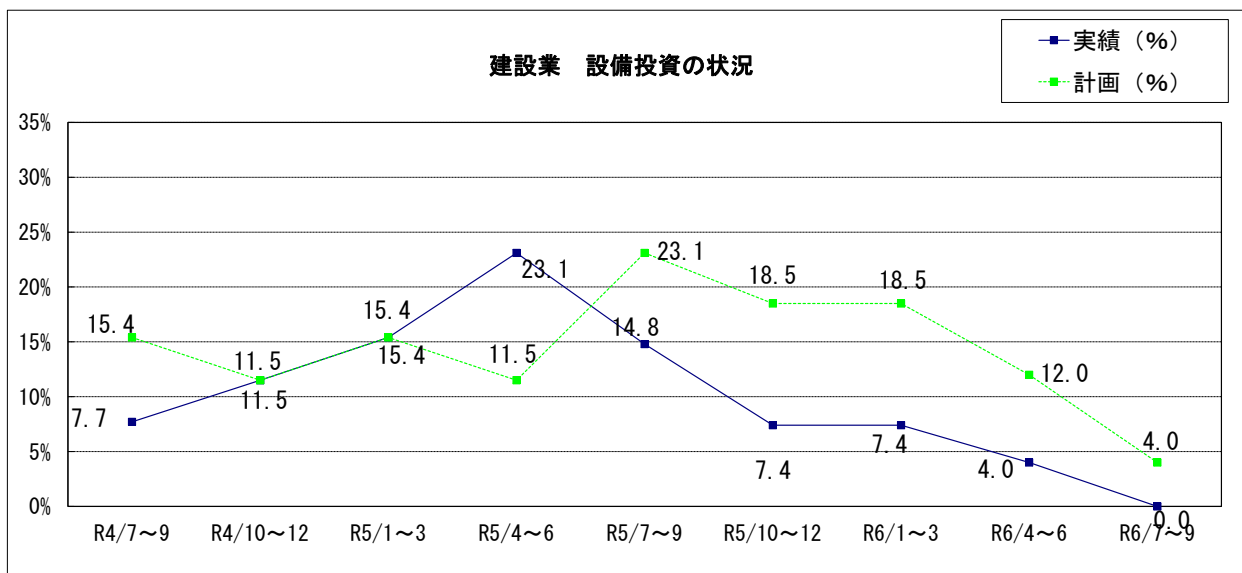


④設備投資

新規設備投資の状況

| | あり | 投資内容 | | | | | | | | なし |
|-----------|-----|------|-----|-------|--------|------|------|--------|-------|-------|
| | | 土地 | 建物 | 建設機械 | 車両・運搬具 | 付帯施設 | OA機器 | 福利厚生施設 | その他 | |
| 前期実施 (実数) | 1 | 0 | 0 | 1 | 0 | 0 | 0 | 0 | 1 | 24 |
| (%) | 4.0 | 0.0 | 0.0 | 100.0 | 0.0 | 0.0 | 0.0 | 0.0 | 100.0 | 96.0 |
| 今期実施 (実数) | 0 | 0 | 0 | 0 | 0 | 0 | 0 | 0 | 0 | 25 |
| (%) | 0.0 | 0.0 | 0.0 | 0.0 | 0.0 | 0.0 | 0.0 | 0.0 | 0.0 | 100.0 |
| 来期計画 (実数) | 1 | 0 | 0 | 0 | 0 | 0 | 0 | 0 | 1 | 24 |
| (%) | 4.0 | 0.0 | 0.0 | 0.0 | 0.0 | 0.0 | 0.0 | 0.0 | 100.0 | 96.0 |

今期設備投資を実施した企業は0社(0.0%)前期(令和6年4月~6月)の実施企業1社(4.0%)
来期は1社(4.0%)が新規設備投資を予定している。



⑤経営上の問題点

今期、建設業が経営上の問題点として一位～三位にあげる項目は

- ・「材料価格の上昇」 (前期65.2%→今期72.8%)
- ・「従業員の確保難」 (前期30.4%→今期36.4%)
- ・「材料の入手難」 (前期34.8%→今期31.8%)
- ・「人件費の増加」 (前期21.7%→今期22.7%) となっている。

