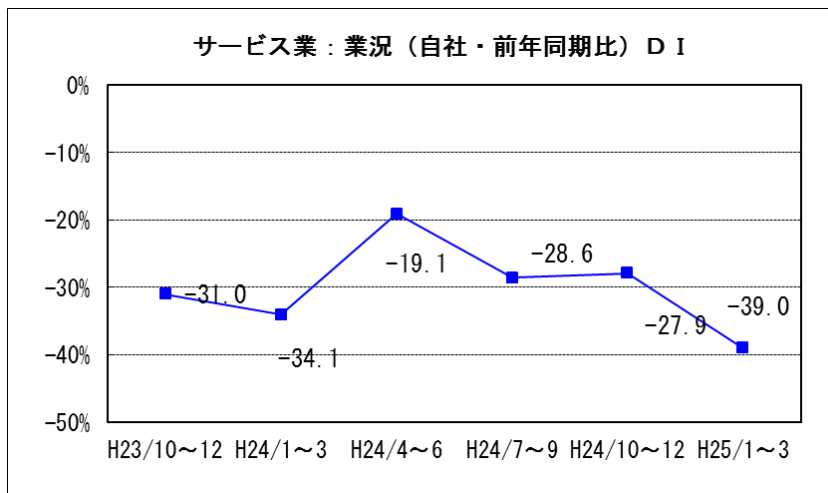


5. サービス業の動向

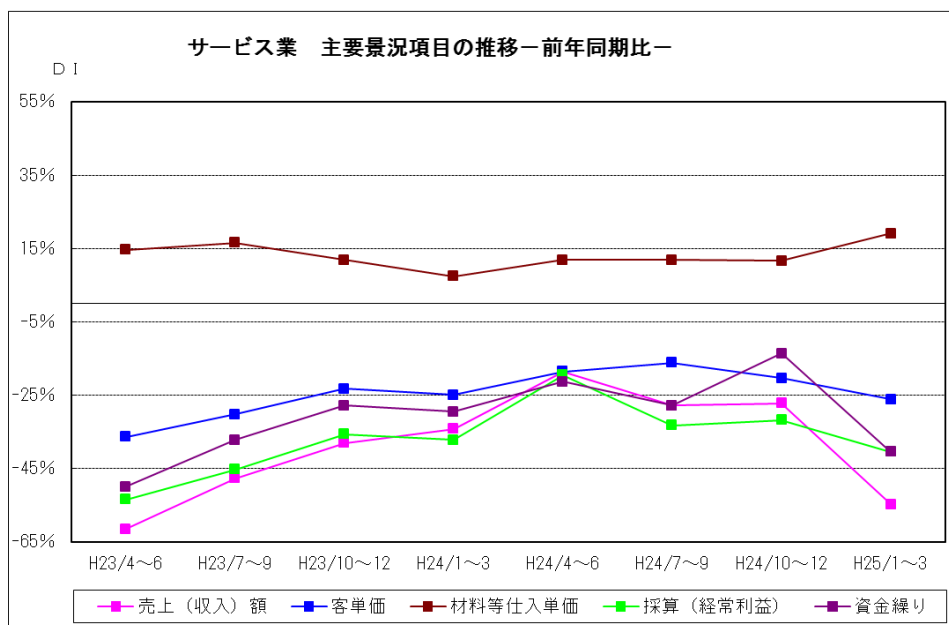
(1) 業況概要（前年同期比）

今期の業況DI値は、マイナス39.0。前期マイナス27.9から11.1ポイント下落した。来期見通しはマイナス30.2と上昇回復の見込み。



サービス業の主要景況項目DI値の推移（前年同期比・%）

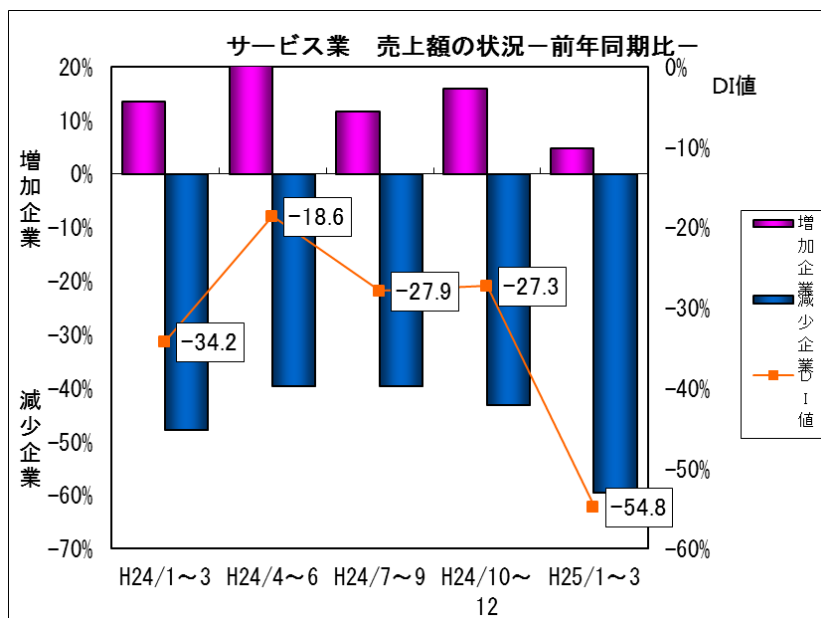
	前々期 (24年7月~9月)	前期(A) (24年10月~12月)	今期(B) (25年1月~3月)	今期と前期の差 (B) - (A)	来期 見通し
売上(収入)額	▲27.9	▲27.3	▲54.8	▲27.5	▲37.2
客単価	▲16.2	▲20.4	▲26.2	▲5.8	▲25.6
材料等仕入単価	11.9	11.6	19.0	7.4	27.9
採算(経常利益)	▲33.3	▲31.8	▲40.5	▲8.7	▲32.6
資金繰り	▲27.9	▲13.6	▲40.5	▲26.9	▲27.9



(2) 主要項目の概況

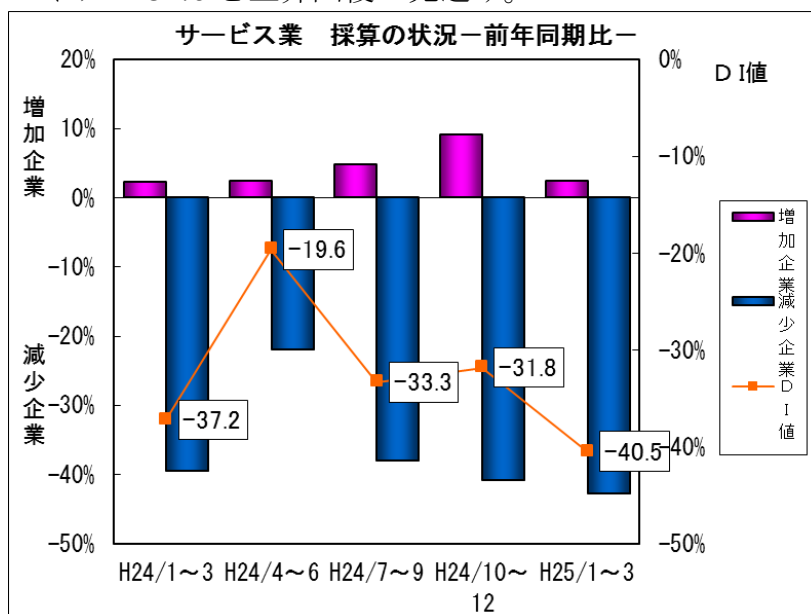
①売上（収入）額（前年同期比）

今期の売上（収入）額DI値は、マイナス 54.8。前期のマイナス 27.3 から 27.5 ポイント下落した。来期見通しは、マイナス 37.2 と上昇回復の見込み。



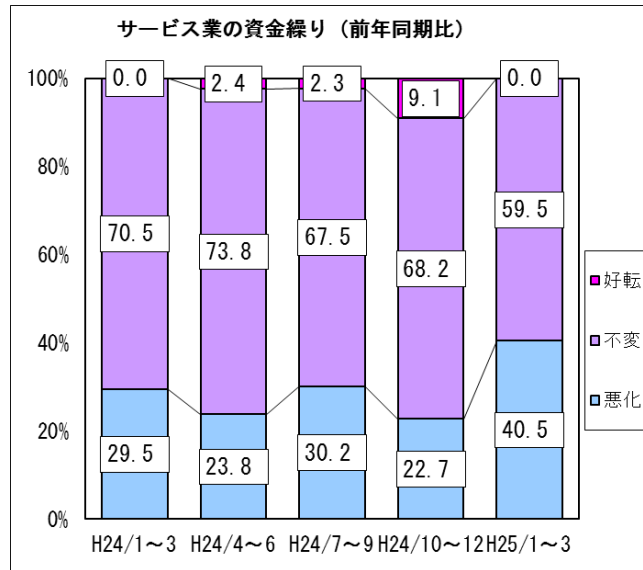
②採算（前年同期比）

今期の採算DI値は、マイナス 40.5。前期のマイナス 31.8 から 8.7 ポイント下落した。来期見通しは、マイナス 32.6 と上昇回復の見込み。



③資金繰り（前年同期比）

今期の資金繰りD I 値は、マイナス 40.5。前期のマイナス 13.6 から、26.9 ポイント下落した。来期見通しはマイナス 27.9 と上昇回復の見込み。

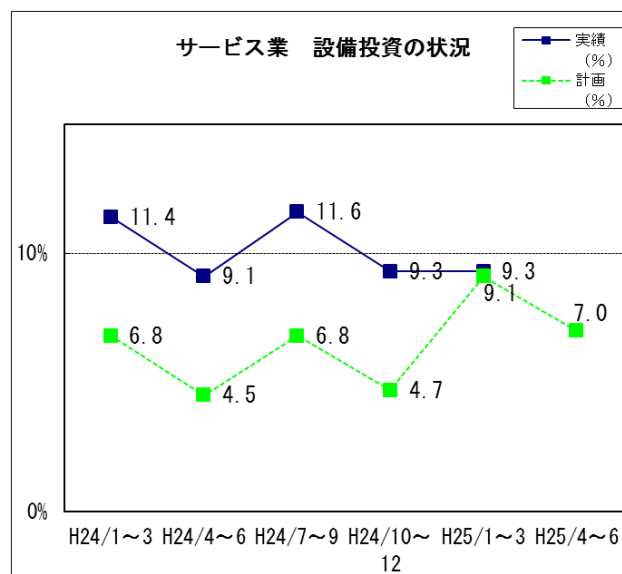


④設備投資

新規設備投資の状況

	あり	投 資 内 容								なし
		土地	建物	サービ ス	車両・ 運搬具	付帯 施設	OA 機器	福 利 厚 生 施 設	その他	
前期実施 (実数)	4	0	0	1	0	2	1	0	0	39
前期実施 (%)	9.3	0.0	0.0	25.0	0.0	50.0	25.0	0.0	0.0	90.7
今期実施 (実数)	4	0	0	0	2	1	1	0	0	39
今期実施 (%)	9.3	0.0	0.0	0.0	50.0	25.0	25.0	0.0	0.0	90.7
来期計画 (実数)	3	0	0	1	1	0	1	0	0	40
来期計画 (%)	7.0	0.0	0.0	33.3	33.3	0.0	33.3	0.0	0.0	93.0

今期設備投資を実施した企業は 2 社（7.4%）。前期（平成 24 年 10～12 月期）より 2 社減少。来期は 3 社（7.0%）が設備投資を計画している。

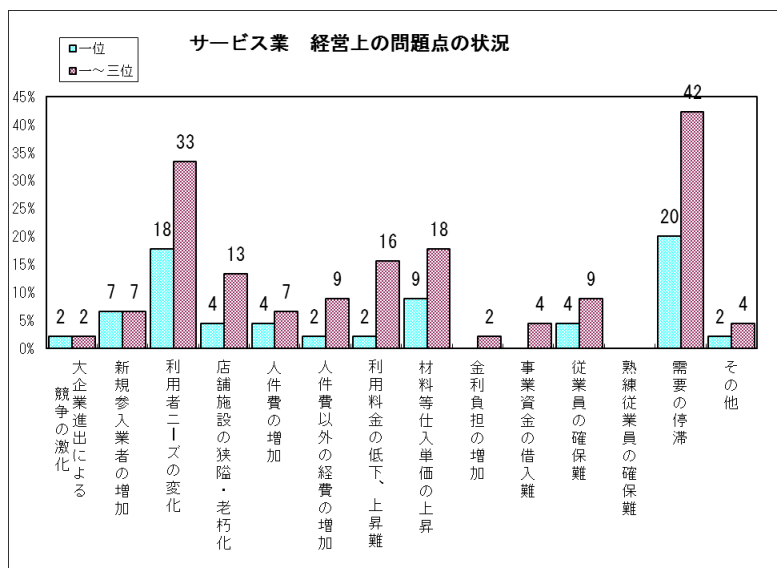


⑤経営上の問題点

今期、サービス業が経営上の問題点として一位から三位にあげる項目は、

- ・ 「需要の停滞」 (前期 57.1%→今期 42.2%)
- ・ 「利用者ニーズの変化」 (前期 45.7%→今期 33.3%)
- ・ 「材料仕入単価等の上昇」 (前期 20.0%→今期 17.8%)
- ・ 「利用料金の低下、上昇難」 (前期 17.0%→今期 15.6%)

となっている。



以上